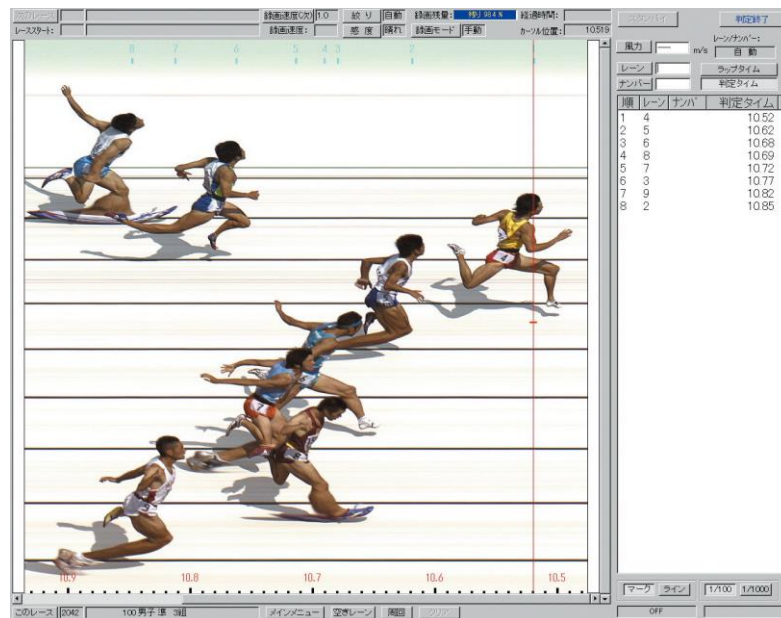


平成29年度 日高地方中学校総合体育大会 陸上競技の部



期日 平成29年7月15日（土）

場所 日高川町南山スポーツ公園陸上競技場

主催 日高地方中学校体育連盟

競技者注意事項 ～ 総合体育大会 ～

1. 競技規則について

本大会は2017年度日本陸上競技連盟規則及び本大会申し合わせ事項によって実施する。

2. 練習について

練習は、競技場内の外周部で行い、競技進行に支障がでないように注意する。競技のない時間帯等はバックストレッチを利用してもよいが、フィールド競技に支障のないように注意すること。

投てき練習については、競技場内での投てき用具を使った練習を禁止する。招集完了後に競技場所にて係員の指示で行うこと。

3. 招集について

(1) 招集所は管理棟1F倉庫前に設ける。

(2) 招集の方法

①招集完了時刻は以下の通りとする。

トラック競技 30分前に開始し、20分前に終了する

フィールド競技 30分前に開始し、20分前に終了する

②競技者は、招集完了時刻までに点呼を受ける。その際、ナンバーカードの確認を受け、腰ナンバー標識（1枚）を受け取り、出発までに右腰部やや後方につける（トラック競技のみ）。

あわせて。スパイクピンの長さ、靴底の厚さ（走高跳・走幅跳・ジャベリックスロー）。

代理人による点呼は認めない。

③2種目を同時に兼ねて出場する競技者は、招集完了時刻までに、その旨を本人または代理人が、競技者係に届け出る。

④リレーチームの編成メンバーは、どのラウンドにおいても、その競技会に申し込んでいる競技者であれば出場することができる。どのラウンドにおいても出場するメンバーのうち少なくとも2人はリレーに申し込んだ競技者でなければならない。最初に出場した競技者は、その後のラウンドを通して、2人以内に限り、他の競技者と交代することができる。

⑤リレーに出場するチームは、オーダー用紙を招集完了時刻60分前まで競技者係に提出する。準決勝・決勝についても必ず提出する。

(3) 招集完了時刻に遅れた競技者は、当該種目を棄権したものとみなして処理する。

4. ナンバーカードについて

(1) ナンバーカードは、和歌山陸協指定のもの（胸・背用1枚）を使用し、配布された大きさのままユニフォームに固定する。なお、跳躍種目に出場する競技者は、背部または胸部のみでもよい。中学生で和歌山陸協に登録していない選手については、各学校で指定の番号で出場することができる。

(2) トラック競技においては、特別ナンバーカードを使用することがある。

(3) トラック競技に出場する競技者は、写真判定用の腰ナンバー標識（1枚）を配布する。（招集時に受け取り、右腰部やや後方に付ける。）

(4) トラック競技においては、特別ナンバーカードや腰ナンバー標識を競技終了後すみやかに返却すること。

5. 競技について

(1) トラック競技のレーン順・フィールド競技の試技順は、プログラム記載の数字で示すとおりとする。

(2) トラック競技について

①計時はすべて写真判定装置を使用する。

②トラック競技で、タイムにより次のラウンドの出場者を決める場合、同記録者が出たときは、同記録の写真をより細かく優劣を判定して進出者を決める。それでも決められない場合は抽選とする。〔競技規則第167条〕

③レーンで行うトラック競技においては、欠場者のレーンは空ける。

④短距離走では、競技者の安全のため、フィニッシュライン通過後も自分に割り当てられたレーン（曲走路）を走る。

⑤リレーの各走者は、同一のユニフォームでなければならない。

⑥リレーの第2・第3・第4走者は、大きさが最大50mm×400mmで粘着テープをマーカーとして1カ所、

自らのレーン内に貼ることが許される。競技終了後は速やかに除去すること。

⑦スタート方法は、1回目から不正スタートした競技者を失格とする。混成競技では全体の2回目以降に不正スタートのした競技者を失格とする。

(3) フィールド競技について

①走高跳・ジャベリックスローに出場する競技者は、粘着テープをマーカーとして2ヶ所まで使用することができる（ただし、曲走路内側に限る）。

②フィールド競技における競技場内での練習は2回とし、すべて競技役員の指示に従う。指示以外の練習は認めない。

③走幅跳・三段跳に出場する人数が多数の場合、予選は実施せず、並んで設けられた2つのピットに分かれて決勝を行う。3回の試技後、上位8名がそれぞれのピットで残り3回の試技を行う。

④投てき競技における「身体の保護」については競技規則第187条4に従う。

⑤三段跳の踏切位置は9mまたは8mと、事前に申告すること。

⑥共通走高跳におけるバーの上げ方は、下記の通りとする。

共通男子走高跳 練習 1m25 開始 1.30(+5cm)・・・1.60(+3cm)

共通女子走高跳 練習 1m15 開始 1.20(+5cm)・・・1.40(+3cm)

共通男子棒高跳 選手の状況に応じて(+10cm)

※順位決定のためのバーの上げ下げは、走高跳が2cm、棒高跳が5cmとする。

⑦四種競技の走高跳におけるバーの上げ方は、下記の通りとする。

四種男子走高跳 練習 1m15 開始 1.20(+5cm)・・・1.50(+3cm)

四種女子走高跳 練習 1m05 開始 1.10(+5cm)・・・1.30(+3cm)

(4) 競技用靴について

スパイクピンは全天候型のものを使用し、先端が鋭利なものは使用してはならない。長さは9mm以内とする。ただし、走高跳・ジャベリックスローは12mm以内とする。なお、スパイクピンの本数は11本以内とする。

7. 一般的注意事項

(1) 競技中に発生した傷害・疾病についての応急処置のみ主催者にて行う。

(2) 大会期間中の貴重品の保管は各自で行う。盗難にあっても責任を負いかねるので十分注意する。

(3) 遺失物については大会総務係で保管する。保管期間は競技会終了1週間程度とする。

連絡先：切目中学校 山本拓(0738-43-0304)

1年 男子 100m

大会記録 11.7 寺前 択 切目 (2001)

《 予選 》

1組							風速 (+/- . m/s)			2組							風速 (+/- . m/s)						
レーン	No.	競技者名	学年	所属	順位	記録	備考	レーン	No.	競技者名	学年	所属	順位	記録	備考	レーン	No.	競技者名	学年	所属	順位	記録	備考
1	6-504	伊藤 怜央	(1)	河南中	()	_____		1	6-512	土代 暁翔	(1)	日高附属中	()	_____		2	6-523	稲田 一天	(1)	清流中	()	_____	
2	6-611	西村 秀皇	(1)	御坊中	()	_____		3	6-578	湯峯 亮	(1)	丹生中	()	_____		3	6-586	浦出 晴	(1)	日高中	()	_____	
3	6-588	太田 郁弥	(1)	日高中	()	_____		4	6-550	木村 侑真	(1)	中津中	()	_____		6	6-599	川上 力	(1)	湯川中	()	_____	
4	6-564	森口 颯羽	(1)	松洋中	()	_____		5	6-586	浦出 晴	(1)	日高中	()	_____		7	6-531	津村 太希	(1)	大成中	()	_____	
5	6-534	南 尋	(1)	大成中	()	_____		6	6-599	川上 力	(1)	湯川中	()	_____		8	6-516	玄素 俊恭	(1)	印南中	()	_____	
6	6-543	草間 一星	(1)	名田中	()	_____		7	6-531	津村 太希	(1)	大成中	()	_____									
7	6-545	宮川 拓真	(1)	美山中	()	_____		8	6-516	玄素 俊恭	(1)	印南中	()	_____									
8	6-548	大岩 柊哉	(1)	稲原中	()	_____																	

3組							風速 (+/- . m/s)								
レーン	No.	競技者名	学年	所属	順位	記録	備考	レーン	No.	競技者名	学年	所属	順位	記録	備考
2	6-506	中後 健登	(1)	河南中	()	_____									
3	6-561	津村 唯斗	(1)	松洋中	()	_____									
4	6-553	藤原 歩土	(1)	中津中	()	_____									
5	6-571	朝間 千翔	(1)	丹生中	()	_____									
6	6-522	庄門 大和	(1)	切目中	()	_____									
7	6-549	玉置 辰規	(1)	稲原中	()	_____									
8	6-511	大谷 悠太	(1)	日高附属中	()	_____									

2年 男子 100m

大会記録 11.7 滝本 修 松洋 (1997)
11.7 木坊子 俊資 丹生 (2014)

《 予選 》

1組							風速 (+/- . m/s)			2組							風速 (+/- . m/s)						
レーン	No.	競技者名	学年	所属	順位	記録	備考	レーン	No.	競技者名	学年	所属	順位	記録	備考	レーン	No.	競技者名	学年	所属	順位	記録	備考
2	6-44	高岡 歩輝	(2)	御坊中	()	_____		3	6-43	嶋本 藍聖	(2)	御坊中	()	_____		4	6-8	森 圭佑	(2)	中津中	()	_____	
3	6-56	杉本 怜平	(2)	南部中	()	_____		5	6-94	井原 楽	(2)	大成中	()	_____		6	6-23	宮本 遼哉	(2)	名田中	()	_____	
4	6-80	小林 竜空	(2)	日高中	()	_____		6	6-23	宮本 遼哉	(2)	名田中	()	_____		7	6-113	高垣 壮汰	(2)	松洋中	()	_____	
5	6-60	花本 悦男	(2)	清流中	()	_____		7	6-113	高垣 壮汰	(2)	松洋中	()	_____		8	6-40	永山 聖土	(2)	湯川中	()	_____	
6	6-13	小川 太志	(2)	切目中	()	_____		8	6-40	永山 聖土	(2)	湯川中	()	_____									
7	6-22	南 敦也	(2)	名田中	()	_____																	
8	6-37	中 孝史郎	(2)	丹生中	()	_____																	

3組							風速 (+/- . m/s)								
レーン	No.	競技者名	学年	所属	順位	記録	備考	レーン	No.	競技者名	学年	所属	順位	記録	備考
3	6-28	山本 晃暉	(2)	湯川中	()	_____									
4	6-93	山本 堅太	(2)	大成中	()	_____									
5	6-36	白井 駿希	(2)	丹生中	()	_____									
6	6-2	石方 瑛士	(2)	由良中	()	_____									
7	6-49	青木 勇太	(2)	日高中	()	_____									
8	6-75	崎山 樹	(2)	南部中	()	_____									

3年 男子 100m

大会記録 11.35 寺下 公貴 由良 (2015)

《 予選 》

1組							風速 (+/- . m/s)			2組							風速 (+/- . m/s)						
レーン	No.	競技者名	学年	所属	順位	記録	備考	レーン	No.	競技者名	学年	所属	順位	記録	備考	レーン	No.	競技者名	学年	所属	順位	記録	備考
2	6-1107	久保 遼介	(3)	上南部中	()			2	6-1179	笠松 拓真	(3)	日高附属中	()			2	6-1130	冲野 奏至	(3)	清流中	()		
3	6-1043	中家 正翔	(3)	印南中	()			3	6-1011	青木 裕也	(3)	河南中	()			3	6-1101	西谷 勇紀	(3)	日高中	()		
4	6-1129	大村 和誠	(3)	清流中	()			4	6-1103	森蔭 叶夢	(3)	日高中	()			4	6-1044	三代 優大	(3)	印南中	()		
5	6-1052	堀本 歩希	(3)	大成中	()			5	6-1094	山本 祐矢	(3)	丹生中	()			5	6-1070	井原 勇真	(3)	湯川中	()		
6	6-1090	柏木 秀斗	(3)	丹生中	()			6	6-1108	藤本 教弥	(3)	上南部中	()			6	6-1051	古久保 要	(3)	大成中	()		
7	6-1018	細尾 悠馬	(3)	中津中	()			7	6-1073	稲田 有謙	(3)	湯川中	()			7	6-1082	楠見 慎海	(3)	名田中	()		
8	6-1083	原出 知宜	(3)	名田中	()			8	6-1025	北野 暖	(3)	御坊中	()			8	6-1023	岩橋 孝浩	(3)	御坊中	()		

共通 男子 200m

大会記録 23.01 寺下 公貴 由良 (2015)

《 予選 》

1組							風速 (+/- . m/s)			2組							風速 (+/- . m/s)						
レーン	No.	競技者名	学年	所属	順位	記録	備考	レーン	No.	競技者名	学年	所属	順位	記録	備考	レーン	No.	競技者名	学年	所属	順位	記録	備考
2	6-504	伊藤 怜央	(1)	河南中	()			2	6-74	形部 功昂	(2)	南部中	()			2	6-551	渋田 大空	(1)	中津中	()		
3	6-46	坂東 一輝	(2)	御坊中	()			3	6-513	土代 雄翔	(1)	日高附属中	()			3	6-616	小前 柊	(1)	日高附属中	()		
4	6-79	原 友和	(2)	日高中	()			4	6-1090	柏木 秀斗	(3)	丹生中	()			4	6-1070	井原 勇真	(3)	湯川中	()		
5	6-1052	堀本 歩希	(3)	大成中	()			5	6-1050	西 晃將	(3)	大成中	()			5	6-1108	藤本 教弥	(3)	上南部中	()		
6	6-13	小川 太志	(2)	切目中	()			6	6-1183	小川 柊太	(3)	印南中	()			6	6-2	石方 瑛士	(2)	由良中	()		
7	6-1044	三代 優大	(3)	印南中	()			7	6-1011	青木 裕也	(3)	河南中	()			7	6-71	池田 康誠	(2)	名田中	()		
8	6-564	森口 颯羽	(1)	松洋中	()			8	6-81	高橋 亮	(2)	日高中	()			8	6-73	川西 紘太郎	(2)	南部中	()		

共通 男子 400m

大会記録 54.3 森岡 心平 虎東 (1998)

《 予選 》

1組								2組							
レーン	No.	競技者名	学年	所属	順位	記録	備考	レーン	No.	競技者名	学年	所属	順位	記録	備考
1	6-17	村上 黎旺	(2)	切目中	()			2	6-48	阪本 亜沙斗	(2)	御坊中	()		
2	6-591	嶋田 雅樹	(1)	日高中	()			3	6-573	笹 英登	(1)	丹生中	()		
3	6-507	山田 悠生	(1)	河南中	()			4	6-1053	溝口 倫生	(3)	大成中	()		
4	6-1042	北村 優弥	(3)	印南中	()			5	6-583	舛田 陸人	(1)	日高中	()		
5	6-1079	松村 俊輔	(3)	湯川中	()			6	6-1012	吉富 達哉	(3)	美山中	()		
6	6-8	森 圭佑	(2)	中津中	()			7	6-1081	山本 祐生	(3)	湯川中	()		
7	6-1157	芝峰 悠真	(3)	南部中	()			8	6-516	玄素 俊恭	(1)	印南中	()		
8	6-47	大畑 翔也	(2)	御坊中	()										

3組							
レーン	No.	競技者名	学年	所属	順位	記録	備考
2	6-505	小竹 直希	(1)	河南中	()		
3	6-552	西 矢太郎	(1)	中津中	()		
4	6-1132	久保 春樹	(3)	清流中	()		
5	6-1054	伊井 柊磨	(3)	大成中	()		
6	6-37	中 孝史郎	(2)	丹生中	()		
7	6-1138	谷井 秀光	(3)	切目中	()		
8	6-1111	古田 慎太郎	(3)	上南部中	()		

共通 男子 800m

大会記録 2:07.0 小林 公明 松洋 (1993)

《 予選 》

1組								2組							
レーン	No.	競技者名	学年	所属	順位	記録	備考	レーン	No.	競技者名	学年	所属	順位	記録	備考
1	6-576	瀧尻 将太	(1)	丹生中	()			2	6-545	宮川 拓真	(1)	美山中	()		
2	6-548	大岩 柊哉	(1)	稲原中	()			3	6-502	和田 勇人	(1)	河南中	()		
3	6-1181	中野 吉陽	(3)	日高附属中	()			4	6-1137	白倉 佳司	(3)	切目中	()		
4	6-98	大家 利公	(2)	大成中	()			5	6-70	松本 虎和	(2)	印南中	()		
5	6-1026	嶋本 侑輝	(3)	御坊中	()			6	6-3	鈴木 健斗	(2)	南部中	()		
6	6-50	川神 大地	(2)	日高中	()			7	6-613	中瀬 勇飛	(1)	松洋中	()		
7	6-21	堀 滉一朗	(2)	名田中	()			8	6-35	栗林 慶	(2)	丹生中	()		
8	6-1088	渡 満輝	(3)	南部中	()										

3組								4組							
レーン	No.	競技者名	学年	所属	順位	記録	備考	レーン	No.	競技者名	学年	所属	順位	記録	備考
2	6-6	上平 晃太郎	(2)	中津中	()			2	6-517	白樫 諒一	(1)	由良中	()		
3	6-12	稲田 海音	(2)	切目中	()			3	6-503	破戸 佑摩	(1)	河南中	()		
4	6-1079	松村 俊輔	(3)	湯川中	()			4	6-1078	新田 隼	(3)	湯川中	()		
5	6-1110	山下 友綺	(3)	上南部中	()			5	6-1109	古川 健人	(3)	上南部中	()		
6	6-1179	笠松 拓真	(3)	日高附属中	()			6	6-1053	溝口 倫生	(3)	大成中	()		
7	6-51	北岡 大陸	(2)	日高中	()			7	6-1041	小橋 勇太	(3)	印南中	()		
8	6-612	知原 天馬	(1)	松洋中	()			8	6-1021	大川 太朗	(3)	御坊中	()		

1年 男子 1500m

大会記録 4:37.0 桶谷 直弘 河南 (1984)

《決勝》

Ord.	No.	競技者名	学年	所属	順位	記録	備考
1	6-549	玉置 辰規 (1)	稲原中	()			
2	6-502	和田 勇人 (1)	河南中	()			
3	6-562	中西 悠吏 (1)	松洋中	()			
4	6-517	白樫 諒一 (1)	由良中	()			
5	6-503	破戸 佑摩 (1)	河南中	()			
6	6-528	高垣 太誠 (1)	大成中	()			
7	6-617	市村 颯大 (1)	御坊中	()			
8	6-532	藤本 智大 (1)	大成中	()			
9	6-585	中西 葵郁 (1)	日高中	()			
10	6-614	夏目 和明 (1)	松洋中	()			
11	6-582	小宮 泰誠 (1)	日高中	()			
12	6-618	原 貫太 (1)	御坊中	()			
13	6-132	前田 晴輝 (1)	印南中	()			

共通 男子 3000m

大会記録 91:01:20.176 家吉 新大 湯川 (2016)

《決勝》

Ord.	No.	競技者名	学年	所属	順位	記録	備考
1	6-50	川神 大地 (2)	日高中	()			
2	6-28	山本 晃暉 (2)	湯川中	()			
3	6-1	柴田 謙杜 (2)	美山中	()			
4	6-97	安部 広大 (2)	大成中	()			
5	6-55	河本 俊介 (2)	南部中	()			
6	6-1045	松本 風流 (3)	印南中	()			
7	6-1093	古部 了大 (3)	丹生中	()			
8	6-1131	木下 健佑 (3)	清流中	()			
9	6-1025	北野 暖 (3)	御坊中	()			
10	6-1127	荒木 秀介 (3)	清流中	()			
11	6-1023	岩橋 孝浩 (3)	御坊中	()			
12	6-103	川手 友希 (2)	大成中	()			
13	6-1007	由良 勇人 (3)	河南中	()			
14	6-1071	柏木 光月 (3)	湯川中	()			
15	6-70	松本 虎和 (2)	印南中	()			
16	6-52	濱口 陸 (2)	日高中	()			

共通 男子 1500m

大会記録 4:19.96 家吉 新大 湯川 (2016)

《決勝》

1組							
Ord.	No.	競技者名	学年	所属	順位	記録	備考
1	6-1078	新田 隼 (3)	湯川中	()			
2	6-1007	由良 勇人 (3)	河南中	()			
3	6-1041	小橋 勇太 (3)	印南中	()			
4	6-99	久保 亮太 (2)	大成中	()			
5	6-114	津村 悠斗 (2)	松洋中	()			
6	6-1071	柏木 光月 (3)	湯川中	()			
7	6-1181	中野 吉陽 (3)	日高附属中	()			
8	6-52	濱口 陸 (2)	日高中	()			
9	6-1137	白倉 佳司 (3)	切目中	()			
10	6-3	鈴木 健斗 (2)	南部中	()			
11	6-102	溝口 悦也 (2)	大成中	()			

2組							
Ord.	No.	競技者名	学年	所属	順位	記録	備考
1	6-12	稲田 海音 (2)	切目中	()			
2	6-1088	渡 満輝 (3)	南部中	()			
3	6-1021	大川 太朗 (3)	御坊中	()			
4	6-1109	古川 健人 (3)	上南部中	()			
5	6-1134	福田 恵也 (3)	清流中	()			
6	6-1110	山下 友綺 (3)	上南部中	()			
7	6-51	北岡 大陸 (2)	日高中	()			
8	6-21	堀 滉一朗 (2)	名田中	()			
9	6-69	古川 悟士 (2)	印南中	()			
10	6-1022	吉本 龍正 (3)	御坊中	()			

共通 男子 110mH

大会記録 15.00 大又 彪雅 河南 (2015)

《予選》

風速 (+/- . m/s)							
レーン	No.	競技者名	学年	所属	順位	記録	備考
1	6-1138	谷井 秀光 (3)	切目中	()			
2	6-1157	芝峰 悠真 (3)	南部中	()			
3	6-1083	原出 知宜 (3)	名田中	()			
4	6-1093	古部 了大 (3)	丹生中	()			
5	6-1076	藤本 海人 (3)	湯川中	()			
6	6-20	大鋏 翼 (2)	名田中	()			
7	6-1073	稲田 有謙 (3)	湯川中	()			
8	6-75	崎山 樹 (2)	南部中	()			

共通 男子 4x100mR

予選 17/7/15 13:10 (3組)

決勝 17/7/15 16:15

大会記録 46.47 体成中学校 (2016)

《 予選 》

1組					2組				
レーン	チーム名	順位	記録	備考	レーン	チーム名	順位	記録	備考
2	日高中B	()	_____		2	河南中B	()	_____	
()	6-587 尾崎 奎太	(1)			()	6-504 伊藤 怜央	(1)		
()	6-589 嶋田 和広	(1)			()	6-505 小竹 直希	(1)		
()	6-590 前田 天勢	(1)			()	6-506 中後 健登	(1)		
()	6-592 小西 啓右	(1)			()	6-507 山田 悠生	(1)		
()	6-593 稲葉 諒介	(1)							
()	6-81 高橋 亮	(2)							
3	中津中B	()	_____		3	南部中B	()	_____	
()	6-1017 遠藤 健	(3)			()	6-3 鈴木 健斗	(2)		
()	6-551 渋谷 大空	(1)			()	6-4 小林 聖	(2)		
()	6-552 西 矢太郎	(1)			()	6-55 河本 俊介	(2)		
()	6-554 森本 宜成	(1)			()	6-58 橋本 理希	(2)		
()	6-6 上平 晃太郎	(2)			()	6-73 川西 紘太郎	(2)		
					()	6-74 形部 功昂	(2)		
4	丹生中	()	_____		4	湯川中B	()	_____	
()	6-1090 柏木 秀斗	(3)			()	6-1072 溝口 歩	(3)		
()	6-1092 神道 光亮	(3)			()	6-1073 稲田 有謙	(3)		
()	6-1094 山本 祐矢	(3)			()	6-1074 大杉 恋	(3)		
()	6-1145 宮本 恭佑	(3)			()	6-1077 青木 尚瑛	(3)		
()	6-36 白井 駿希	(2)			()	6-1081 山本 祐生	(3)		
()	6-575 藺田 琉維	(1)							
5	名田中A	()	_____		5	中津中A	()	_____	
()	6-23 宮本 遼哉	(2)			()	6-1018 細尾 悠馬	(3)		
()	6-22 南 敦也	(2)			()	6-5 井上 望夢	(2)		
()	6-1083 原出 知宜	(3)			()	6-550 木村 侑真	(1)		
()	6-1082 楠見 慎海	(3)			()	6-553 藤原 歩土	(1)		
					()	6-8 森 圭佑	(2)		
6	南部中A	()	_____		6	大成中B	()	_____	
()	6-1006 湯川 遥翔	(3)			()	6-1050 西 晃將	(3)		
()	6-1144 永岡 新大	(3)			()	6-1053 溝口 倫生	(3)		
()	6-1157 芝峰 悠真	(3)			()	6-1056 柏木 昂	(3)		
()	6-56 杉本 怜平	(2)			()	6-1059 的場 俊	(3)		
()	6-75 崎山 樹	(2)			()	6-1060 森 大樹	(3)		
7	大成中A	()	_____		7	日高中A	()	_____	
()	6-1051 古久保 要	(3)			()	6-581 岡本 蒼生	(1)		
()	6-1052 堀本 歩希	(3)			()	6-49 青木 勇太	(2)		
()	6-1054 伊井 柊磨	(3)			()	6-80 小林 竜空	(2)		
()	6-1057 木村 栄光	(3)			()	6-1103 森蔭 叶夢	(3)		
()	6-94 井原 楽	(2)			()	6-1101 西谷 勇紀	(3)		
8	上南部中	()	_____		8	印南中	()	_____	
()	6-1106 池本 想太	(3)			()	6-1041 小橋 勇太	(3)		
()	6-1107 久保 遼介	(3)			()	6-1042 北村 優弥	(3)		
()	6-1108 藤本 教弥	(3)			()	6-1043 中家 正翔	(3)		
()	6-1109 古川 健人	(3)			()	6-1044 三代 優大	(3)		
()	6-1110 山下 友綺	(3)			()	6-1183 小川 柊太	(3)		
()	6-1111 古田 慎太郎	(3)							

低学年 男子 4x100mR

17/7/15 15:55

大会記録 50.1 松洋中学校 (1992)

《 決勝 》

3組

レーン	チーム名	順位	記録	備考
3	河南中A	()	_____	
()	6-502 和田 勇人	(1)		
()	6-1011 青木 裕也	(3)		
()	6-503 破戸 佑摩	(1)		
()	6-1007 由良 勇人	(3)		
4	湯川中A	()	_____	
()	6-1070 井原 勇真	(3)		
()	6-1071 柏木 光月	(3)		
()	6-1076 藤本 海人	(3)		
()	6-1078 新田 隼	(3)		
()	6-1079 松村 俊輔	(3)		
()	6-1143 中岡 龍翔	(3)		
5	切目中	()	_____	
()	6-1137 白倉 佳司	(3)		
()	6-1138 谷井 秀光	(3)		
()	6-13 小川 太志	(2)		
()	6-18 脇田 兼伸	(2)		
()	6-522 庄門 大和	(1)		
6	清流中	()	_____	
()	6-60 花本 悦男	(2)		
()	6-1133 久保 光輝	(3)		
()	6-1129 大村 和誠	(3)		
()	6-1132 久保 春樹	(3)		
()	6-1127 荒木 秀介	(3)		
()	6-1130 冲野 奏至	(3)		
7	御坊中	()	_____	
()	6-1021 大川 太朗	(3)		
()	6-1022 吉本 龍正	(3)		
()	6-1023 岩橋 孝浩	(3)		
()	6-1025 北野 暖	(3)		
()	6-1026 嶋本 侑輝	(3)		
8	名田中B	()	_____	
()	6-21 堀 滉一朗	(2)		
()	6-543 草間 一星	(1)		
()	6-20 大畷 翼	(2)		
()	6-71 池田 康誠	(2)		
()	6-72 森本 修斗	(2)		
()	6-1085 宮本 雄太	(3)		

1組

レーン	チーム名	順位	記録	備考
2	丹生中	()	_____	
()	6-35 栗林 慶 (2)			
()	6-37 中 孝史郎 (2)			
()	6-571 朝間 千翔 (1)			
()	6-574 寒川 侑弥 (1)			
()	6-576 瀧尻 将太 (1)			
()	6-578 湯峯 亮 (1)			
3	大成中A	()	_____	
()	6-531 津村 太希 (1)			
()	6-533 古久保 拓弥 (1)			
()	6-534 南 尋 (1)			
()	6-93 山本 堅太 (2)			
()	6-98 大家 利公 (2)			
4	松洋中	()	_____	
()	6-113 高垣 壮汰 (2)			
()	6-114 津村 悠斗 (2)			
()	6-561 津村 唯斗 (1)			
()	6-563 前田 和希 (1)			
()	6-564 森口 颯羽 (1)			
5	印南中	()	_____	
()	6-132 前田 晴輝 (1)			
()	6-516 玄素 俊恭 (1)			
()	6-69 古川 悟士 (2)			
()	6-70 松本 虎和 (2)			
6	日高中	()	_____	
()	6-584 西谷 太吾 (1)			
()	6-82 土屋 拓士 (2)			
()	6-588 太田 郁弥 (1)			
()	6-586 浦出 晴 (1)			
()	6-79 原 友和 (2)			
7	大成中B	()	_____	
()	6-100 中川 大暉 (2)			
()	6-101 福居 志斗 (2)			
()	6-529 竹本 浩人 (1)			
()	6-530 地阪 涉翔 (1)			
()	6-95 玉置 陽 (2)			
()	6-96 女浦 夏季 (2)			

共通 男子 走高跳

大会記録 1.78 塩崎 光雄 大成(1982)
1.78 藪田 直己 名田(1999)

《決勝》

Ord.	No.	競技者名	学年	所属	順位	記録	備考
1	6-554	森本 宜成 (1)	中津中	()			
2	6-1185	竹谷 颯起 (3)	湯川中	()			
3	6-5	井上 望夢 (2)	中津中	()			
4	6-82	土屋 拓士 (2)	日高中	()			
5	6-1076	藤本 海人 (3)	湯川中	()			
6	6-1006	湯川 遥翔 (3)	南部中	()			
7	6-534	南 尋 (1)	大成中	()			

共通 男子 砲丸投5k

大会記録 13.78 青木 奎斗 湯川(2013)

《決勝》

Ord.	No.	競技者名	学年	所属	順位	記録	備考
1	6-581	岡本 蒼生 (1)	日高中	()			
2	6-57	橋本 悠希 (2)	南部中	()			
3	6-1017	遠藤 健 (3)	中津中	()			
4	6-1182	扇田 悠汰 (3)	印南中	()			
5	6-60	花本 悦男 (2)	清流中	()			
6	6-1106	池本 想太 (3)	上南部中	()			
7	6-1077	青木 尚瑛 (3)	湯川中	()			
8	6-1102	畑原 涼汰 (3)	日高中	()			
9	6-1085	宮本 雄太 (3)	名田中	()			
10	6-1055	井戸 良 (3)	大成中	()			
11	6-4	小林 聖 (2)	南部中	()			
12	6-43	嶋本 藍聖 (2)	御坊中	()			
13	6-1058	寒川 翔 (3)	大成中	()			
14	6-18	脇田 兼伸 (2)	切目中	()			
15	6-1139	岡本 真人 (3)	印南中	()			
16	6-72	森本 修斗 (2)	名田中	()			
17	6-41	松本 真拓 (2)	湯川中	()			
18	6-1092	神道 光亮 (3)	丹生中	()			
19	6-611	西村 秀皇 (1)	御坊中	()			
20	6-577	御影 大貴 (1)	丹生中	()			

共通 男子 円盤投1.5k

大会記録 36.54 幡川 翔一 大成(2013)

《決勝》

Ord.	No.	競技者名	学年	所属	順位	記録	備考
0	6-1139	岡本 真人 (3)	印南中	()			
1	6-78	池内 麗翔 (2)	日高中	()			
2	6-1145	宮本 恭佑 (3)	丹生中	()			
3	6-41	松本 真拓 (2)	湯川中	()			
4	6-1130	冲野 奏至 (3)	清流中	()			
5	6-1182	扇田 悠汰 (3)	印南中	()			
6	6-4	小林 聖 (2)	南部中	()			
7	6-72	森本 修斗 (2)	名田中	()			
8	6-1085	宮本 雄太 (3)	名田中	()			
9	6-1055	井戸 良 (3)	大成中	()			
10	6-1058	寒川 翔 (3)	大成中	()			
11	6-1102	畑原 涼汰 (3)	日高中	()			
12	6-575	藪田 琉維 (1)	丹生中	()			
13	6-1144	永岡 新大 (3)	南部中	()			
14	6-599	川上 力 (1)	湯川中	()			

共通 男子 走幅跳

大会記録 6.60 巽 都喜彦 御坊(1987)

《決勝》

Ord.	No.	競技者名	学年	所属	順位	記録	風速	備考
1	6-1026	嶋本 侑輝 (3)	御坊中	()		(- .)		
2	6-522	庄門 大和 (1)	切目中	()		(- .)		
3	6-1111	古田 慎太郎 (3)	上南部中	()		(- .)		
4	6-1101	西谷 勇紀 (3)	日高中	()		(- .)		
5	6-1082	楠見 慎海 (3)	名田中	()		(- .)		
6	6-113	高垣 壮汰 (2)	松洋中	()		(- .)		
7	6-58	橋本 理希 (2)	南部中	()		(- .)		
8	6-1107	久保 遼介 (3)	上南部中	()		(- .)		
9	6-1057	木村 栄光 (3)	大成中	()		(- .)		
10	6-5	井上 望夢 (2)	中津中	()		(- .)		
11	6-80	小林 竜空 (2)	日高中	()		(- .)		
12	6-1143	中岡 龍翔 (3)	湯川中	()		(- .)		
13	6-1056	柏木 昂 (3)	大成中	()		(- .)		
14	6-1133	久保 光輝 (3)	清流中	()		(- .)		
15	6-40	永山 聖士 (2)	湯川中	()		(- .)		
16	6-1018	細尾 悠馬 (3)	中津中	()		(- .)		
17	6-54	池田 聖生 (2)	南部中	()		(- .)		
18	6-561	津村 唯斗 (1)	松洋中	()		(- .)		
19	6-1128	大前 睦樹 (3)	清流中	()		(- .)		
20	6-1094	山本 祐矢 (3)	丹生中	()		(- .)		
21	6-1184	西村 捺葵 (3)	御坊中	()		(- .)		
22	6-575	藪田 琉維 (1)	丹生中	()		(- .)		

共通 男子 三段跳

大会記録 13.08 竹輪 泰秀 名田(2000)

《決勝》

Ord.	No.	競技者名	学年	所属	順位	記録	風速	備考
1	6-1057	木村 栄光 (3)	大成中	()		(- .)		
2	6-20	大嶽 翼 (2)	名田中	()		(- .)		
3	6-1060	森 大樹 (3)	大成中	()		(- .)		
4	6-1143	中岡 龍翔 (3)	湯川中	()		(- .)		
5	6-1133	久保 光輝 (3)	清流中	()		(- .)		
6	6-36	白井 駿希 (2)	丹生中	()		(- .)		
7	6-1129	大村 和誠 (3)	清流中	()		(- .)		

共通 男子 ジャベリックスロー

大会記録 60.75 真砂 貴紀 虎東(2003)

《決勝》

Ord.	No.	競技者名	学年	所属	順位	記録	備考
0	6-587	尾崎 奎太 (1)	日高中	()			
1	6-23	宮本 遼哉 (2)	名田中	()			
2	6-67	玉置 健人 (3)	印南中	()			
3	6-1091	川口 倅永 (3)	丹生中	()			
4	6-71	池田 康誠 (2)	名田中	()			
5	6-1092	神道 光亮 (3)	丹生中	()			
6	6-66	芝 智哉 (3)	印南中	()			
7	6-1017	遠藤 健 (3)	中津中	()			
8	6-1054	伊井 柊磨 (3)	大成中	()			
9	6-1006	湯川 遥翔 (3)	南部中	()			
10	6-1106	池本 想太 (3)	上南部中	()			
11	6-1127	荒木 秀介 (3)	清流中	()			
12	6-1077	青木 尚瑛 (3)	湯川中	()			
13	6-82	土屋 拓士 (2)	日高中	()			
14	6-6	上平 晃太郎 (2)	中津中	()			
15	6-1144	永岡 新大 (3)	南部中	()			
16	6-18	脇田 兼伸 (2)	切目中	()			
17	6-17	村上 黎旺 (2)	切目中	()			
18	6-1060	森 大樹 (3)	大成中	()			

共通 男子 四種競技 17/7/15
大会記録 2141 北亦 将成 湯川(2011)

《決勝》

Ord.	No.	競技者名	学年	所属	順位	記録	備考
1	6-1074	大杉 恋	(3)	湯川中	()		
2	6-1059	的場 俊	(3)	大成中	()		
3	6-1072	溝口 歩	(3)	湯川中	()		
4	6-563	前田 和希	(1)	松洋中	()		

共通 男子 四種競技 400m 17/7/15 14:35

《決勝》

レーン	No.	競技者名	学年	所属	順位	記録	得点	備考
	6-563	前田 和希	(1)	松洋中	()		[]	
	6-1059	的場 俊	(3)	大成中	()		[]	
	6-1072	溝口 歩	(3)	湯川中	()		[]	
	6-1074	大杉 恋	(3)	湯川中	()		[]	

共通 男子 四種競技 走高跳 17/7/15 12:10

《決勝》

Ord.	No.	競技者名	学年	所属	順位	記録	得点	備考
1	6-1072	溝口 歩	(3)	湯川中	()		[]	
2	6-1059	的場 俊	(3)	大成中	()		[]	
3	6-563	前田 和希	(1)	松洋中	()		[]	
4	6-1074	大杉 恋	(3)	湯川中	()		[]	

共通 男子 四種競技 110mH 17/7/15 09:40

《決勝》

レーン	No.	競技者名	学年	所属	順位	記録	得点	備考	風速(+/- . m/s)
4	6-1059	的場 俊	(3)	大成中	()		[]		
5	6-1074	大杉 恋	(3)	湯川中	()		[]		
6	6-1072	溝口 歩	(3)	湯川中	()		[]		
7	6-563	前田 和希	(1)	松洋中	()		[]		

共通 男子 四種競技 砲丸投4k 17/7/15 11:00

《決勝》

Ord.	No.	競技者名	学年	所属	順位	記録	得点	備考
1	6-563	前田 和希	(1)	松洋中	()		[]	
2	6-1059	的場 俊	(3)	大成中	()		[]	
3	6-1074	大杉 恋	(3)	湯川中	()		[]	
4	6-1072	溝口 歩	(3)	湯川中	()		[]	

1年 女子 100m

大会記録 13.5 木村 瑠美子 御坊 (1992)

《 予選 》

1組						風速 (+/- . m/s)		
レーン	No.	競技者名	学年	所属	順位	記録	備考	
1	6-569	井元 萌愛	(1)	松洋中	()			
2	6-580	溝口 紗彩	(1)	丹生中	()			
3	6-558	家吉 晟礼	(1)	湯川中	()			
4	6-527	植野 妃奈	(1)	上南部中	()			
5	6-526	森中 瑞葵	(1)	清流中	()			
6	6-609	寄住 碧	(1)	日高附属中	()			
7	6-597	下村 晴海	(1)	日高中	()			
8	6-556	西谷 真央	(1)	中津中	()			

2組						風速 (+/- . m/s)		
レーン	No.	競技者名	学年	所属	順位	記録	備考	
1	6-518	岩崎 明生	(1)	由良中	()			
2	6-546	保田 萌里	(1)	美山中	()			
3	6-559	谷口 琳	(1)	湯川中	()			
4	6-539	原 季句	(1)	大成中	()			
5	6-500	川口 颯希	(1)	河南中	()			
6	6-520	川上 彩	(1)	切目中	()			
7	6-525	太田 萌	(1)	清流中	()			

3組						風速 (+/- . m/s)		
レーン	No.	競技者名	学年	所属	順位	記録	備考	
1	6-544	前田 美月	(1)	名田中	()			
2	6-508	小濱 栞鈴	(1)	河南中	()			
3	6-510	塩路 香乃	(1)	日高附属中	()			
4	6-595	東 優愛	(1)	日高中	()			
5	6-570	中本 ゆつき	(1)	松洋中	()			
6	6-538	新田 真白	(1)	大成中	()			
7	6-579	柏木 こころ	(1)	丹生中	()			

2年 女子 100m

大会記録 13.1 吉森 久美 御坊 (1989)
13.1 村上ジュリアーナ 河南 (2000)

《 予選 》

1組						風速 (+/- . m/s)		
レーン	No.	競技者名	学年	所属	順位	記録	備考	
2	6-10	間野 琴乃	(2)	中津中	()			
3	6-30	岡本 月菜	(2)	湯川中	()			
4	6-26	川島 千穂	(2)	名田中	()			
5	6-90	田上 彩香	(2)	上南部中	()			
6	6-83	上畑 亜珠	(2)	日高中	()			
7	6-127	吉原 梨花	(2)	日高附属中	()			
8	6-39	寒川 綾香	(2)	丹生中	()			

2組						風速 (+/- . m/s)		
レーン	No.	競技者名	学年	所属	順位	記録	備考	
2	6-116	加賀 友弥	(2)	松洋中	()			
3	6-25	濱田 愛果	(2)	名田中	()			
4	6-89	久保 咲華	(2)	上南部中	()			
5	6-85	楠本 彩乃	(2)	日高中	()			
6	6-38	芝崎 愛日	(2)	丹生中	()			
7	6-111	林 春妃	(2)	大成中	()			
8	6-11	室 美波音	(2)	中津中	()			

3年 女子 100m

大会記録 12.8 鈴木 久美 大成 (1973)

《 予選 》

1組						風速 (+/- . m/s)		
レーン	No.	競技者名	学年	所属	順位	記録	備考	
2	6-1136	山方 萌楓	(3)	清流中	()			
3	6-1046	芝中 彩華	(3)	印南中	()			
4	6-1036	玉置 裕子	(3)	日高中	()			
5	6-1097	笹 のぞみ	(3)	丹生中	()			
6	6-1124	三ツ森 茉采	(3)	上南部中	()			
7	6-1003	草分 野々花	(3)	南部中	()			
8	6-1031	森本 愛未	(3)	稲原中	()			

2組						風速 (+/- . m/s)		
レーン	No.	競技者名	学年	所属	順位	記録	備考	
2	6-1187	芝 桃子	(3)	名田中	()			
3	6-1020	塩崎 那奈	(3)	中津中	()			
4	6-1099	寒川 陽菜	(3)	丹生中	()			
5	6-1160	中 ひより	(3)	日高附属中	()			
6	6-1008	大又 未侑	(3)	河南中	()			
7	6-1033	大江 菜摘	(3)	日高中	()			
8	6-1069	湯川 可蓮	(3)	大成中	()			

3組						風速 (+/- . m/s)		
レーン	No.	競技者名	学年	所属	順位	記録	備考	
2	6-1180	玉置 ひかり	(3)	日高附属中	()			
3	6-1125	勇惣 史帆	(3)	上南部中	()			
4	6-1063	森田 梨緒果	(3)	大成中	()			
5	6-1002	野村 真佑	(3)	南部中	()			
6	6-1010	松村 佳歩	(3)	河南中	()			
7	6-1032	森本 怜華	(3)	稲原中	()			
8	6-1135	廣辻 華	(3)	清流中	()			

共通 女子 200m

大会記録 27.1 平野 真由 松洋 (2012)

《 予選 》

1組						風速 (+/- . m/s)	
レーン	No.	競技者名	学年	所属	順位	記録	備考
2	6-514	楠 晴華	(1)	日高附属中	()	_____	_____
3	6-1010	松村 佳歩	(3)	河南中	()	_____	_____
4	6-1063	森田 梨緒果	(3)	大成中	()	_____	_____
5	6-1087	道 明里	(3)	名田中	()	_____	_____
6	6-1117	出立 風佳	(3)	上南部中	()	_____	_____
7	6-1015	平松 楓	(3)	美山中	()	_____	_____
8	6-84	坂下 倅	(2)	日高中	()	_____	_____

3組						風速 (+/- . m/s)	
レーン	No.	競技者名	学年	所属	順位	記録	備考
1	6-519	片山 有紗	(1)	切目中	()	_____	_____
2	6-1121	堀口 明日香	(3)	上南部中	()	_____	_____
3	6-1019	小早川 恵利佳	(3)	中津中	()	_____	_____
4	6-1002	野村 真佑	(3)	南部中	()	_____	_____
5	6-539	原 季句	(1)	大成中	()	_____	_____
6	6-1009	花光 帆乃華	(3)	河南中	()	_____	_____
7	6-1098	更井 李穂	(3)	丹生中	()	_____	_____
8	6-1159	小澤 萌恵	(3)	日高附属中	()	_____	_____

2組						風速 (+/- . m/s)	
レーン	No.	競技者名	学年	所属	順位	記録	備考
2	6-1100	菌田 恋果	(3)	丹生中	()	_____	_____
3	6-1020	塩崎 那奈	(3)	中津中	()	_____	_____
4	6-1046	芝中 彩華	(3)	印南中	()	_____	_____
5	6-29	谷口 一華	(2)	湯川中	()	_____	_____
6	6-26	川島 千穂	(2)	名田中	()	_____	_____
7	6-87	中野 百音	(2)	日高中	()	_____	_____
8	6-15	西川 夏未	(2)	切目中	()	_____	_____

共通 女子 800m

大会記録 2:22.6 橋本 歩 大成 (1998)

《 予選 》

1組						風速 (+/- . m/s)	
レーン	No.	競技者名	学年	所属	順位	記録	備考
1	6-1146	鳴川 奈那	(3)	丹生中	()	_____	_____
2	6-1154	三原 瑞穂	(3)	御坊中	()	_____	_____
3	6-1034	武内 優希	(3)	日高中	()	_____	_____
4	6-14	佐々木 優	(2)	切目中	()	_____	_____
5	6-1009	花光 帆乃華	(3)	河南中	()	_____	_____
6	6-1013	池本 華澄	(3)	美山中	()	_____	_____
7	6-1115	片山 萌奈	(3)	上南部中	()	_____	_____
8	6-134	片山 七海	(2)	印南中	()	_____	_____

3組						風速 (+/- . m/s)	
レーン	No.	競技者名	学年	所属	順位	記録	備考
2	6-39	寒川 綾香	(2)	丹生中	()	_____	_____
3	6-24	大沼 はるな	(2)	名田中	()	_____	_____
4	6-1065	阪本 舞衣	(3)	大成中	()	_____	_____
5	6-1004	前岩 佑奈	(3)	南部中	()	_____	_____
6	6-45	川口 温架	(2)	御坊中	()	_____	_____
7	6-29	谷口 一華	(2)	湯川中	()	_____	_____
8	6-1040	本間 愛子	(3)	日高中	()	_____	_____

2組						風速 (+/- . m/s)	
レーン	No.	競技者名	学年	所属	順位	記録	備考
2	6-115	岡本 華奈	(2)	松洋中	()	_____	_____
3	6-1080	若崎 晴菜	(3)	湯川中	()	_____	_____
4	6-1049	林 杏瑞	(3)	印南中	()	_____	_____
5	6-1068	福居 夏帆	(3)	大成中	()	_____	_____
6	6-1016	宮川 芽生	(3)	美山中	()	_____	_____
7	6-1116	川中 麻緒	(3)	上南部中	()	_____	_____
8	6-19	高芝 日和	(2)	切目中	()	_____	_____

1年 女子 800m

大会記録 2:26.90 福居 夏帆 大成 (2015)

《 決勝 》

レーン	No.	競技者名	学年	所属	順位	記録	備考
1	6-580	溝口 紗彩	(1)	丹生中	()	_____	_____
2	6-500	川口 颯希	(1)	河南中	()	_____	_____
3	6-608	山口 采香	(1)	日高附属中	()	_____	_____
4	6-521	谷口 千桃	(1)	切目中	()	_____	_____
5	6-519	片山 有紗	(1)	切目中	()	_____	_____
6	6-558	家吉 晟礼	(1)	湯川中	()	_____	_____
7	6-568	中西 陽菜	(1)	松洋中	()	_____	_____
8	6-535	小池 美羽	(1)	大成中	()	_____	_____
9	6-527	植野 妃奈	(1)	上南部中	()	_____	_____
10	6-565	小宮 夕佳	(1)	松洋中	()	_____	_____
11	6-501	樫木 伶奈	(1)	河南中	()	_____	_____

共通 女子 1500m

大会記録 4:47.37 清水 梨穂 上南部 (2015)

《 決勝 》

Ord.	No.	競技者名	学年	所属	順位	記録	備考
1	6-1122	松下 采加 (3)		上南部中	()		
2	6-565	小宮 夕佳 (1)		松洋中	()		
3	6-1113	小川 琴音 (3)		上南部中	()		
4	6-11	室 美波音 (2)		中津中	()		
5	6-1039	西岡 直美 (3)		日高中	()		
6	6-9	中井 咲希 (2)		中津中	()		
7	6-607	寒川 優衣 (1)		日高附属中	()		
8	6-24	大沼 はるな (2)		名田中	()		
9	6-14	佐々木 優 (2)		切目中	()		
10	6-45	川口 温架 (2)		御坊中	()		
11	6-1068	福居 夏帆 (3)		大成中	()		
12	6-1004	前岩 佑奈 (3)		南部中	()		
13	6-1080	若崎 晴菜 (3)		湯川中	()		
14	6-88	岩寄 沙紀 (2)		日高中	()		
15	6-1016	宮川 芽生 (3)		美山中	()		
16	6-1065	阪本 舞衣 (3)		大成中	()		
17	6-568	中西 陽菜 (1)		松洋中	()		
18	6-1048	岡田 結衣 (3)		印南中	()		
19	6-1013	池本 華澄 (3)		美山中	()		
20	6-19	高芝 日和 (2)		切目中	()		

共通 女子 100mH

大会記録 15.4 小山夏生 上南部 (2010)

《 予選 》

1組							風速 (+/- . m/s)
レーン	No.	競技者名	学年	所属	順位	記録	備考
4	6-1097	笹 のぞみ (3)		丹生中	()		
5	6-520	川上 彩 (1)		切目中	()		
6	6-122	土井 莉央 (2)		南部中	()		
7	6-1114	小倉 智佳 (3)		上南部中	()		
8	6-538	新田 真白 (1)		大成中	()		

2組							風速 (+/- . m/s)
レーン	No.	競技者名	学年	所属	順位	記録	備考
4	6-557	林 実来 (1)		中津中	()		
5	6-1099	寒川 陽菜 (3)		丹生中	()		
6	6-15	西川 夏未 (2)		切目中	()		
7	6-1061	黒田 明伽 (3)		大成中	()		
8	6-89	久保 咲華 (2)		上南部中	()		

共通女子 4x100mR

大会記録 52.9 南部中学校 (1968)
52.9 大成中学校 (1973)

予選 17/7/15 13:25 (2組)
決勝 17/7/15 16:05

《 予選 》

1組

レーン	チーム名	順位	記録	備考
1	日高中B	()		
()	6-596 北崎 月姫	(1)		
()	6-1152 東 望愛	(3)		
()	6-87 中野 百音	(2)		
()	6-1033 大江 菜摘	(3)		
()	6-1037 村上 碧	(3)		
()	6-595 東 優愛	(1)		
2	大成中B	()		
()	6-1061 黒田 明伽	(3)		
()	6-1064 小瀬 優子	(3)		
()	6-1065 阪本 舞衣	(3)		
()	6-1066 田ノ本 結衣	(3)		
()	6-1067 津村 真理	(3)		
3	名田中	()		
()	6-1086 酒井 愛	(3)		
()	6-1087 道 明里	(3)		
()	6-26 川島 千穂	(2)		
()	6-24 大沼 はるな	(2)		
()	6-1187 芝 桃子	(3)		
()	6-25 濱田 愛果	(2)		
4	中津中	()		
()	6-10 間野 琴乃	(2)		
()	6-1019 小早川 恵利佳	(3)		
()	6-1020 塩崎 那奈	(3)		
()	6-11 室 美波音	(2)		
()	6-556 西谷 真央	(1)		
()	6-557 林 実来	(1)		
5	上南部中A	()		
()	6-1114 小倉 智佳	(3)		
()	6-1117 出立 風佳	(3)		
()	6-1120 藤井 杏香	(3)		
()	6-1124 三ツ森 茉采	(3)		
()	6-1125 勇惣 史帆	(3)		
()	6-90 田上 彩香	(2)		
6	南部中	()		
()	6-1002 野村 真佑	(3)		
()	6-1003 草分 野々花	(3)		
()	6-1004 前岩 佑奈	(3)		
()	6-122 土井 莉央	(2)		
()	6-77 森口 菜々子	(2)		
()	6-76 庄司 有沙	(2)		
7	河南中	()		
()	6-1008 大又 未侑	(3)		
()	6-1009 花光 帆乃華	(3)		
()	6-1010 松村 佳歩	(3)		
()	6-500 川口 颯希	(1)		
()	6-501 櫻木 伶奈	(1)		
()	6-508 小濱 菜鈴	(1)		
8	日高附属中B	()		
()	6-1180 玉置 ひかり	(3)		
()	6-127 吉原 梨花	(2)		
()	6-514 楠 晴華	(1)		
()	6-608 山口 采香	(1)		

2組

レーン	チーム名	順位	記録	備考
1	清流中	()		
()	6-1135 廣辻 華	(3)		
()	6-525 太田 萌	(1)		
()	6-526 森中 瑞葵	(1)		
()	6-1136 山方 萌楓	(3)		
2	美山中	()		
()	6-1013 池本 華澄	(3)		
()	6-1014 寒川 侑貴	(3)		
()	6-1015 平松 楓	(3)		
()	6-1016 宮川 芽生	(3)		
()	6-546 保田 萌里	(1)		
3	大成中A	()		
()	6-1063 森田 梨緒果	(3)		
()	6-1069 湯川 可蓮	(3)		
()	6-538 新田 真白	(1)		
()	6-539 原 季句	(1)		
4	上南部中B	()		
()	6-1112 榎本 陽菜	(3)		
()	6-1118 寺本 彩乃	(3)		
()	6-1123 松下 心香	(3)		
()	6-527 植野 妃奈	(1)		
()	6-89 久保 咲華	(2)		
()	6-91 山崎 ひかり	(2)		
5	日高附属中A	()		
()	6-1159 小澤 萌恵	(3)		
()	6-1160 中 ひより	(3)		
()	6-510 塩路 香乃	(1)		
()	6-609 寄住 碧	(1)		
6	日高中A	()		
()	6-594 岡本 芽伊美	(1)		
()	6-597 下村 晴海	(1)		
()	6-83 上畑 亜珠	(2)		
()	6-85 楠本 彩乃	(2)		
()	6-84 坂下 倭	(2)		
()	6-1036 玉置 裕子	(3)		
7	印南中	()		
()	6-1046 芝中 彩華	(3)		
()	6-1047 中村 美咲	(3)		
()	6-1048 岡田 結衣	(3)		
()	6-1049 林 杏瑞	(3)		
()	6-134 片山 七海	(2)		
8	丹生中	()		
()	6-1095 角 帆夏	(3)		
()	6-1097 笹 のぞみ	(3)		
()	6-1098 更井 李穂	(3)		
()	6-1099 寒川 陽菜	(3)		
()	6-1100 藪田 恋果	(3)		
()	6-1146 鳴川 奈那	(3)		

低学年 女子 4x100mR

17/7/15 15:45

大会記録 55.1 大成中学校 (1988)

《 決勝 》

1組

レーン	チーム名		順位	記録	備考
1	松洋中		()		_____
()	6-116	加賀 友弥	(2)		
()	6-120	濱西 沙弥	(2)		
()	6-121	宮崎 楓	(2)		
()	6-565	小宮 夕佳	(1)		
()	6-569	井元 萌愛	(1)		
()	6-570	中本 ゆつき	(1)		
2	大成中A		()		_____
()	6-105	山本 李湖	(2)		
()	6-107	八田 乙桜	(2)		
()	6-535	小池 美羽	(1)		
()	6-536	永江 そら	(1)		
()	6-537	西川 陽彩	(1)		
3	切目中		()		_____
()	6-14	佐々木 優	(2)		
()	6-15	西川 夏未	(2)		
()	6-520	川上 彩	(1)		
()	6-521	谷口 千桃	(1)		
4	丹生中		()		_____
()	6-38	芝崎 愛日	(2)		
()	6-39	寒川 綾香	(2)		
()	6-579	柏木 こころ	(1)		
()	6-580	溝口 紗彩	(1)		
5	湯川中		()		_____
()	6-29	谷口 一華	(2)		
()	6-30	岡本 月菜	(2)		
()	6-558	家吉 晟礼	(1)		
()	6-559	谷口 琳	(1)		
()	6-600	阪本 海月華	(1)		

共通 女子 走高跳

17/7/15 09:00

大会記録 1.58 岡本 早苗 印南 (1976)

《決勝》

Ord.	No.	競技者名	学年	所属	順位	記録	備考
1	6-1062	西川 杏李 (3)	大成中	()			
2	6-526	森中 瑞葵 (1)	清流中	()			
3	6-1123	松下 心香 (3)	上南部中	()			
4	6-1135	廣辻 華 (3)	清流中	()			
5	6-1118	寺本 彩乃 (3)	上南部中	()			
6	6-122	土井 莉央 (2)	南部中	()			

共通 女子 砲丸投2.72k(6#)

17/7/15 09:00

大会記録 13.52 大崎 かな 南部 (2007)

《決勝》

Ord.	No.	競技者名	学年	所属	順位	記録	備考
1	6-600	阪本 海月華 (1)	湯川中	()			
2	6-1095	角 帆夏 (3)	丹生中	()			
3	6-1014	寒川 侑貴 (3)	美山中	()			
4	6-30	岡本 月菜 (2)	湯川中	()			
5	6-117	北裏 穂香 (2)	松洋中	()			
6	6-1180	玉置 ひかり (3)	日高附属中	()			
7	6-1047	中村 美咲 (3)	印南中	()			
8	6-1098	更井 李穂 (3)	丹生中	()			
9	6-116	加賀 友弥 (2)	松洋中	()			
10	6-1126	米澤 倫世 (3)	上南部中	()			
11	6-1086	酒井 愛 (3)	名田中	()			
12	6-536	永江 そら (1)	大成中	()			
13	6-1136	山方 萌楓 (3)	清流中	()			
14	6-555	大前 菜々美 (1)	中津中	()			
15	6-1119	土井 琴花 (3)	上南部中	()			
16	6-76	庄司 有沙 (2)	南部中	()			
17	6-1064	小瀬 優子 (3)	大成中	()			
18	6-1152	東 望愛 (3)	日高中	()			
19	6-77	森口 菜々子 (2)	南部中	()			

共通 女子 円盤投1.0k

17/7/15 11:00

大会記録 31.30 尾花 裕美 南部 (1997)

《決勝》

Ord.	No.	競技者名	学年	所属	順位	記録	備考
0	6-117	北裏 穂香 (2)	松洋中	()			
1	6-1095	角 帆夏 (3)	丹生中	()			
2	6-76	庄司 有沙 (2)	南部中	()			
3	6-600	阪本 海月華 (1)	湯川中	()			
4	6-1112	榎本 陽菜 (3)	上南部中	()			
5	6-1086	酒井 愛 (3)	名田中	()			
6	6-1100	藪田 恋果 (3)	丹生中	()			
7	6-77	森口 菜々子 (2)	南部中	()			
8	6-120	濱西 沙弥 (2)	松洋中	()			
9	6-1152	東 望愛 (3)	日高中	()			
10	6-1120	藤井 杏香 (3)	上南部中	()			
11	6-536	永江 そら (1)	大成中	()			
12	6-1062	西川 杏李 (3)	大成中	()			

共通 女子 走幅跳

17/7/15 11:10

大会記録 5.10 中井千恵子 南部 (1963)

《決勝》

Ord.	No.	競技者名	学年	所属	順位	記録	風速
1	6-1067	津村 真理 (3)	大成中	()			(- .)
2	6-1019	小早川 恵利佳 (3)	中津中	()			(- .)
3	6-1154	三原 瑞穂 (3)	御坊中	()			(- .)
4	6-501	檜木 伶奈 (1)	河南中	()			(- .)
5	6-570	中本 ゆつき (1)	松洋中	()			(- .)
6	6-1003	草分 野々花 (3)	南部中	()			(- .)
7	6-518	岩崎 明生 (1)	由良中	()			(- .)
8	6-1031	森本 愛未 (3)	稲原中	()			(- .)
9	6-1015	平松 楓 (3)	美山中	()			(- .)
10	6-1087	道 明里 (3)	名田中	()			(- .)
11	6-1032	森本 怜華 (3)	稲原中	()			(- .)
12	6-569	井元 萌愛 (1)	松洋中	()			(- .)
13	6-525	太田 萌 (1)	清流中	()			(- .)
14	6-521	谷口 千桃 (1)	切目中	()			(- .)
15	6-86	小西 未矩 (2)	日高中	()			(- .)
16	6-1069	湯川 可蓮 (3)	大成中	()			(- .)
17	6-38	芝崎 愛日 (2)	丹生中	()			(- .)
18	6-90	田上 彩香 (2)	上南部中	()			(- .)
19	6-1117	出立 風佳 (3)	上南部中	()			(- .)
20	6-559	谷口 琳 (1)	湯川中	()			(- .)
21	6-546	保田 萌里 (1)	美山中	()			(- .)
22	6-10	間野 琴乃 (2)	中津中	()			(- .)
23	6-1008	大又 未侑 (3)	河南中	()			(- .)
24	6-1037	村上 碧 (3)	日高中	()			(- .)

共通 女子 ジャベリックスロー

17/7/15 15:00

大会記録 41.22 谷 茉里奈 稲原 (2011)

《決勝》

Ord.	No.	競技者名	学年	所属	順位	記録	備考
1	6-1066	田ノ本 結衣 (3)	大成中	()			
2	6-1119	土井 琴花 (3)	上南部中	()			
3	6-1146	鳴川 奈那 (3)	丹生中	()			
4	6-120	濱西 沙弥 (2)	松洋中	()			
5	6-1126	米澤 倫世 (3)	上南部中	()			
6	6-1014	寒川 侑貴 (3)	美山中	()			
7	6-121	宮崎 楓 (2)	松洋中	()			
8	6-1067	津村 真理 (3)	大成中	()			

共通 女子 四種競技

17/7/15

大会記録 2106 桑原 翠 松洋 (2013)

《 決勝 》

Ord.	No.	競技者名	学年 所属	順位	記録	備考
1	6-107	八田 乙桜	(2) 大成中	()	_____	_____
2	6-91	山崎 ひかり	(2) 上南部中	()	_____	_____
3	6-105	山本 李湖	(2) 大成中	()	_____	_____

共通 女子 四種競技 200m

17/7/15 14:45

《 決勝 》

レーン	No.	競技者名	学年 所属	風速 (+/- . m/s)		得点	備考
				順位	記録		
2	6-91	山崎 ひかり	(2) 上南部中	()	_____	[]	_____
3	6-105	山本 李湖	(2) 大成中	()	_____	[]	_____
4	6-107	八田 乙桜	(2) 大成中	()	_____	[]	_____

共通 女子 四種競技 100mH

17/7/15 09:20

《 決勝 》

レーン	No.	競技者名	学年 所属	風速 (+/- . m/s)		得点	備考
				順位	記録		
2	6-107	八田 乙桜	(2) 大成中	()	_____	[]	_____
3	6-105	山本 李湖	(2) 大成中	()	_____	[]	_____
4	6-91	山崎 ひかり	(2) 上南部中	()	_____	[]	_____

共通 女子 四種競技 走高跳

17/7/15 10:40

《 決勝 》

Ord.	No.	競技者名	学年 所属	順位	記録	得点	備考
1	6-105	山本 李湖	(2) 大成中	()	_____	[]	_____
2	6-107	八田 乙桜	(2) 大成中	()	_____	[]	_____
3	6-91	山崎 ひかり	(2) 上南部中	()	_____	[]	_____

共通 女子 四種競技 砲丸投2.72k(6#)

17/7/15 12:30

《 決勝 》

Ord.	No.	競技者名	学年 所属	順位	記録	得点	備考
1	6-105	山本 李湖	(2) 大成中	()	_____	[]	_____
2	6-91	山崎 ひかり	(2) 上南部中	()	_____	[]	_____
3	6-107	八田 乙桜	(2) 大成中	()	_____	[]	_____